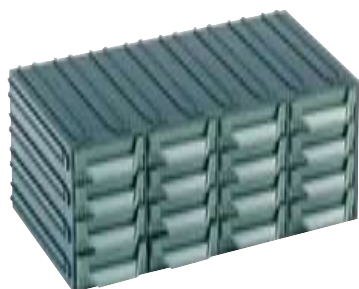


Nova

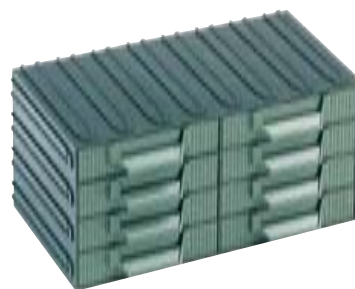
TN-1 • 233x135x117mm.



Conjunto apilable por encastre, provisto de 16 cajones verdes con porta etiqueta frontal. Dimensiones interiores del cajón: 48x116x22mm.



TN-2 • 233x135x117mm.



Conjunto apilable por encastre, provisto de 8 cajones verdes con porta etiqueta frontal. Dimensiones interiores del cajón: 106x116x22.



TN-3 • 233x135x117mm.



Conjunto apilable por encastre, provisto de 4 cajones verdes con porta etiqueta frontal. Dimensiones interiores del cajón: 106x116x48mm.



TN-4 • 233x135x117mm.



Conjunto apilable por encastre, provisto de 2 cajones verdes con porta etiqueta frontal. Dimensiones interiores del cajón: 220x116x48mm.



Servo

Conjunto apilable por encastre provisto de 4 cajones con porta etiqueta frontal. Los modelos TSE-7z y TSE-8h incluyen separadores longitudinales fijos y separadores transversales extraíbles. Cajones verdes, funda gris. Cubetas verdes.

TSE-7 • 360x325x200mm.



Dimensiones interiores del cajón: 164x288x88mm.



TSE-8 • 480x325x200mm.



Dimensiones interiores del cajón: 223x288x88mm.



TSE-7z • 360x325x200mm.



28 divisores móviles transversales y 4 fijos longitudinales. Dimensiones interiores del cajón: 164x288x88mm.



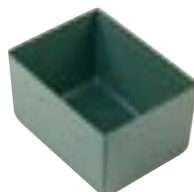
TSE-8h • 480x325x200mm.



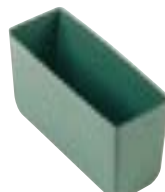
36 divisores móviles transversales y 8 divisores fijos longitudinales. Dimensiones interiores del cajón: 223x288x88mm.



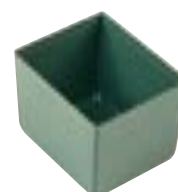
Cubeta divisora interna
CTSE-2 • 105x279x79mm



Cubeta divisora interna
CTSE-4 • 107x138x79mm



Cubeta divisora interna
CTSE-5 • 51x138x79mm



Cubeta divisora interna
CTSE-6 • 92x107x79mm



Cubeta divisora interna
CTSE-7 • 51x92x79mm