

Provistos de un robusto fondo de chapa, convenientemente nervada, los contenedores de malla electrosoldada pueden ser manipulados mediante carretilla elevadora o transpaleta. Son apilables en altura y disponen de cuatro orificios en la parte superior para su elevación y transporte con grúa. Los modelos con puerta abatible permiten la carga y descarga con los contenedores apilados.

Pintura por electroforesis

gris  
RAL 7000

Art. MM0410 (1032-SP) / Art. MM0400 (1033-SP)



CONTENEDORES DE MALLA SIN PUERTA  
Dim. 1000x800x800h mm

Artículo	Malla de: (mm)	Peso Kgs.	Capacidad de carga Kgs.
MM0410	40x40	52	1500
MM0400	60x30	45	1000

Art. MM0430 (1040-SP) / Art. MM0420 (FMM042000)



CONTENEDORES DE MALLA SIN PUERTA  
Dim. 1200x800x800h mm

Artículo	Malla de: (mm)	Peso Kgs.	Capacidad de carga Kgs.
MM0430	40x40	60	1500
MM0420	60x30	51	1000

Art. MM0431 (1040-CP) / Art. MM0421 (FMM042100)



CONTENEDORES DE MALLA CON PUERTA  
Dim. 1200x800x800h mm

Artículo	Malla de: (mm)	Peso Kgs.	Capacidad de carga Kgs.
MM0431	40x40	62	1500
MM0421	60x30	53	1000

Art. MM0411 (1032-CP) / Art. MM0401 (1033-CP)

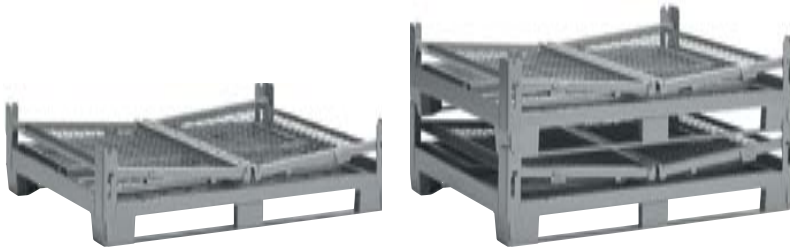


CONTENEDORES DE MALLA CON PUERTA  
Dim. 1000x800x800h mm

Artículo	Malla de: (mm)	Peso Kgs.	Capacidad de carga Kgs.
MM0411	40x40	54	1500
MM0401	60x30	48	1000



## Contenedores de malla plegables



Los contenedores metálicos plegables están especialmente diseñados para abatirse, manualmente y sin necesidad de herramientas, reduciendo así su tamaño. Aún siendo abatibles disponen de una gran capacidad de carga y de las mismas características que el resto de contenedores de malla. Todos los modelos disponen de puerta.

Art. MM2401



Contenedor plegable 1000x800 mm

	Dimensiones (mm)	Malla (mm)	Carga P.U.D (kg)
Abierto	1000x800x650	45x45	1200 kg
Plegado	1000x800x354		

Art. MM2571



Contenedor plegable 1200x1000 mm

	Dimensiones (mm)	Malla (mm)	Carga P.U.D (kg)
Abierto	1200x1000x750	45x45	1200 kg
Plegado	1200x1000x354		

Art. MM2671



Contenedor plegable 1500x1000 mm

	Dimensiones (mm)	Malla (mm)	Carga P.U.D (kg)
Abierto	1500x1000x900	45x45	1200 kg
Plegado	1500x1000x354		