

## Taplast

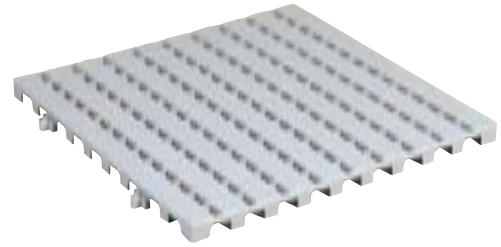


TAPLAST es una tarima plástica antideslizante con buena adherencia al pavimento incluso en condiciones de humedad. Son aislantes, fonoabsorbentes, amortiguan posibles caídas y permiten alojar cables eléctricos en su estructura inferior. Fácilmente lavables, su superficie es perforada.



GAMA DE COLORES:

gris



Art. TP-4025 (Embalajes de 20 unids.)  
Dim. 400x400x25h mm  
Tarima TAPLAST perforada.



Art. RTP-40  
Dim. 400x120x25h mm  
Rampa TAPLAST.

**NO APTOS PARA  
COLOCAR EN  
EXTERIOR**

## Suplast



El montaje es rápido y sencillo, basta un cúter o unas tijeras para ajustar la loseta a cualquier contorno.



GAMA DE COLORES:

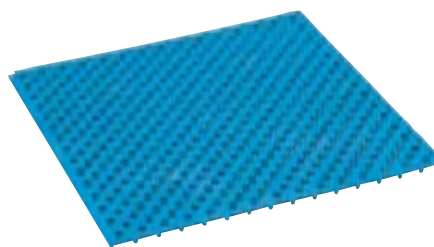
gris

azul

SUPLAST es una loseta plástica cuadrada que se ensambla con las losetas adyacentes formando un entarimado modular. Apropiado para todos aquellos lugares cuyo suelo habitual resulte demasiado duro, frío, húmedo, resbaladizo o requiera un aislamiento térmico, eléctrico y una mayor higiene.

Las losetas SUPLAST no tienen protuberancias, cantos ni nervaduras, únicamente un pequeño relieve que las hace totalmente antideslizantes incluso en mojado. Están disponibles en versiones lisas o perforadas.

**NO APTOS PARA  
COLOCAR EN  
EXTERIOR**



Art. SP-33 (Embalajes de 30 unids.)  
Dim. 333x333x9h mm  
Loseta SUPLAST perforada.



SUPLAST tiene un grado de elasticidad que la hace muy cómoda y segura. Las losetas, una vez ensambladas, se pueden enrollar en una sola pieza.

**CON CAMBIOS  
IMPORTANTES DE  
TEMPERATURA LAS  
LOSETAS PUEDEN  
SUFRIR DILATAIONES.  
ES ACONSEJABLE  
REALIZAR EL MONTAJE A  
TEMPERATURA AMBIENTE,  
DEJANDO LAS HOLGURAS  
PERTINENTES**