

La estantería ST es un sistema de almacenaje práctico y de fácil montaje sin necesidad de tornillos o herramientas. De estructura modular, puede ampliarse o ser modificado en cualquier momento adaptándose a la disponibilidad de espacio.

Puede completarse con accesorios adaptados a diferentes mercancías con posibilidades casi ilimitadas, tanto en las combinaciones como en las aplicaciones.

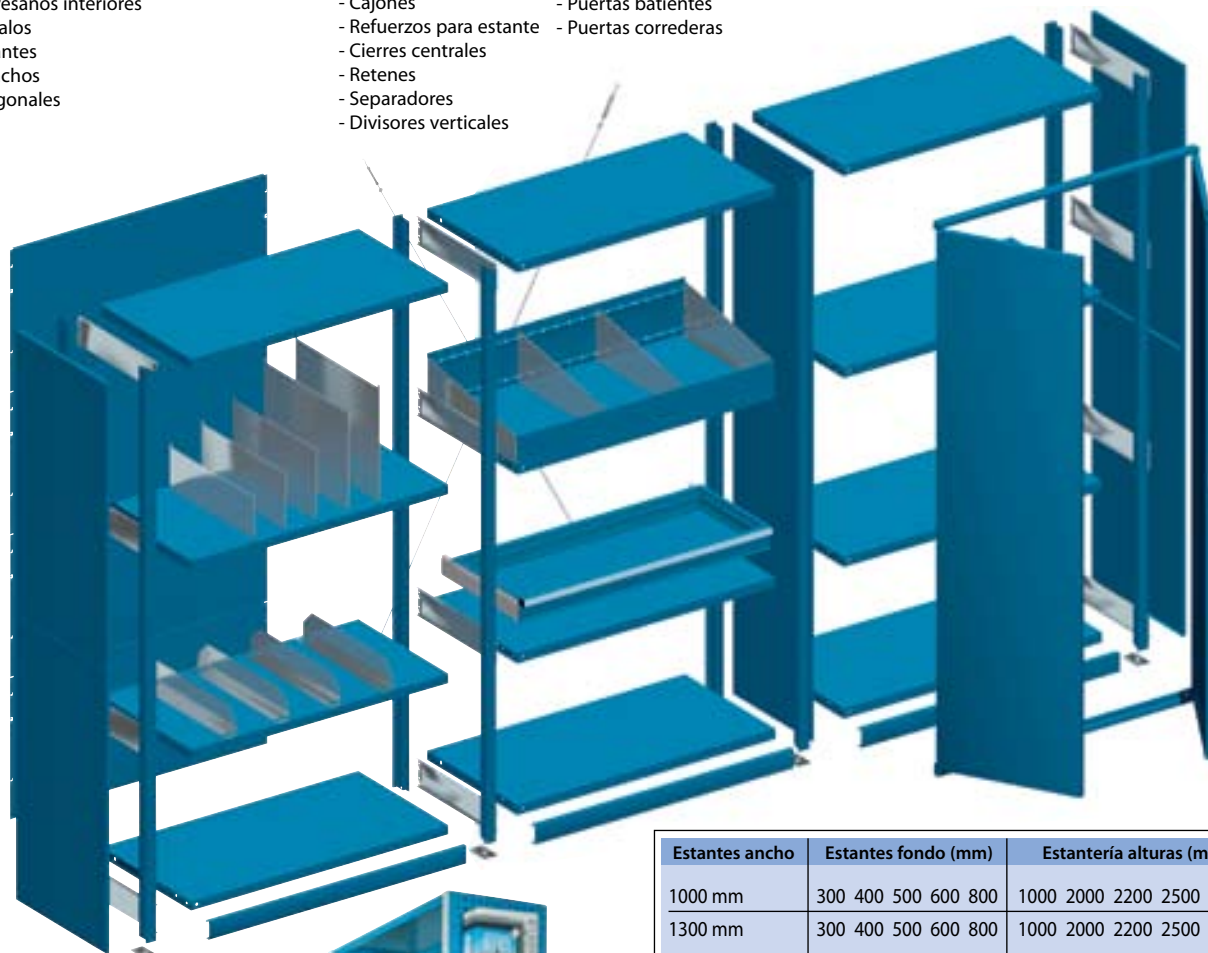
Composición básica de estantería ST

- Puntales
- Pies
- Travesaños exteriores
- Travesaños interiores
- Zócalos
- Estantes
- Ganchos
- Diagonales

Equipamiento para estantería ST

- Paneles laterales
- Fondos
- Red posterior
- Cajones
- Refuerzos para estante
- Cierres centrales
- Retenes
- Separadores
- Divisores verticales
- Par de retenedores
- Divisores trapezoidales
- Guías para Multibox
- Puertas batientes
- Puertas correderas

GAMA DE COLORES:

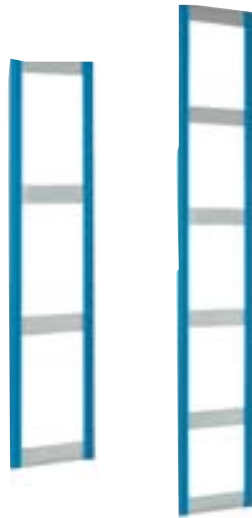


Estantes ancho	Estantes fondo (mm)	Estantería alturas (mm)
1000 mm	300 400 500 600 800	1000 2000 2200 2500 3000
1300 mm	300 400 500 600 800	1000 2000 2200 2500 3000



Montantes

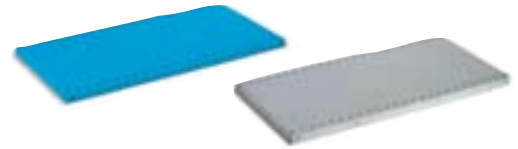
Travesaños por cada montante (Sin paredes laterales/centrales)		
Para altura del montante mm	Estantería normal	Estantería espalda con espalda
1000	2	2
2000-2200	4	3
2500-3000	6	4



Pies



Estantes



Fondo estantes (mm)	Cantidad de refuerzos	Capacidad de carga por estante	
		1000 mm	1300 mm
300	-	120	100
400	-	120	100
400	1	300	230
500	-	120	100
500	1	300	230
500	2	400	300
600	-	120	100
600	1	300	200
600	2	400	300
800	-	120	100
800	1	300	230
800	2	400	300



Para estudios y presupuestos personalizados consulte con nuestro dpto. comercial.

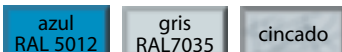
Paneles laterales



Diagonales



GAMA DE COLORES:



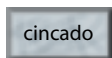
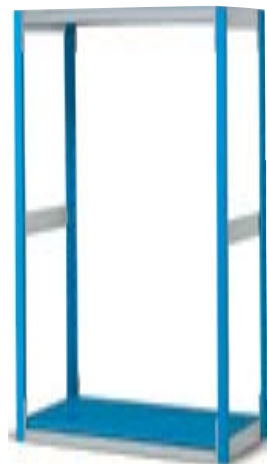
Paneles posteriores



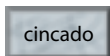
GAMA DE COLORES:



Travesaños de arriestre



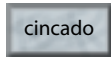
Separadores



Profundidad estante
300 - 400 - 500 - 600 - 800 mm

Altura
100 mm

Divisores verticales



Luz entre estantes

165 mm
215 mm
265 mm
315 mm
365 mm
415 mm

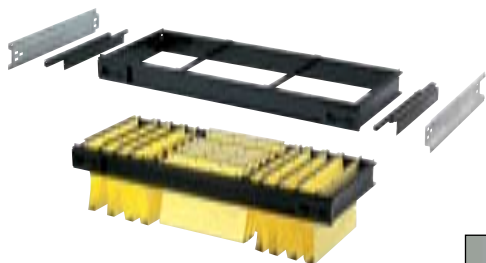
Paso entre estantes

200 mm
250 mm
300 mm
350 mm
400 mm
450 mm

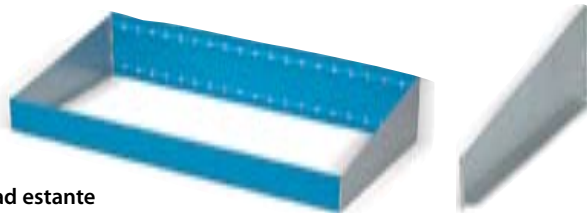
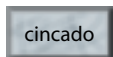
Profundidad

300 - 400 - 500 - 600 - 800 mm

Estante extraíble para carpetas colgantes



Divisores trapezoidales



Profundidad estante
300 - 400 - 500 - 600 mm



Zócalos

GAMA DE COLORES:

azul
RAL 5012

gris
RAL7035

cincado



Puertas correderas



Dimensiones LxH en mm

Dim: 2000x2000

Dim: 2600x2000

GAMA DE COLORES:

azul
RAL 5012

gris
RAL7035



Puertas batientes



Dimensiones LxH en mm

Dim: 1000 x 1000

Dim: 1000 x 2000

Dim: 1300 x 1000

Dim: 1300 x 2000

GAMA DE COLORES:

azul
RAL 5012

gris
RAL7035



Cajones

Extracción simple.
Carga max. 50 kgs.



Se pueden montar un máximo de 6 cajones por cada módulo a una altura no superior a 1000 mm

Extracción telescópica.
Carga max. 100 kgs.



Se pueden montar un máximo de 3 cajones por cada módulo a una altura no superior a 1000 mm

GAMA DE COLORES:

azul
RAL 5012

gris
RAL7035

Cajones de altura 100 mm. Para módulos de 1000 mm de largo y 500 mm de fondo.

